

Anläggningsregler

– Strängnäsbygdens Ryttarförening –



Utomstående ekipage som önskar att använda vår anläggning ska betala anläggningsavgift för att nyttja ridhus samt utebana. Anläggningskort lösas via kontoret@strangnasridskola.se. Anläggningsreglerna avser riktlinjer vid användning av ridhus samt utebana. Du som besöker och använder vår anläggning samtycker till att följa vår Anläggningsregler samt Smittskyddspolicy. Smittskyddspolicyn finns på vår hemsida.

- Visa hänsyn och behandla alla så som du själv vill bli bemött.
- Godkänd ridhjälm, ridstövlar/ridskor och klädda axlar är ett måste.
- Knacka och invänta svar innan du går in i ridhuset/manegen. Efter avslutat ridpass, meddela övriga när du går ut.
- Mocka efter din häst.
- Medföljande personer får ej vistas i manegen.
- Kläder/skrittäcke hängs på avsedd plats i hörnet och ej längs med långsidan.
- Longering eller tömkörning av utomstående hästar är ej tillåtet på anläggningen.
- Att rida för egen tränare på anläggningen är ej tillåtet.
- Mobiltelefonen stannar i fickan på ljudlöst.

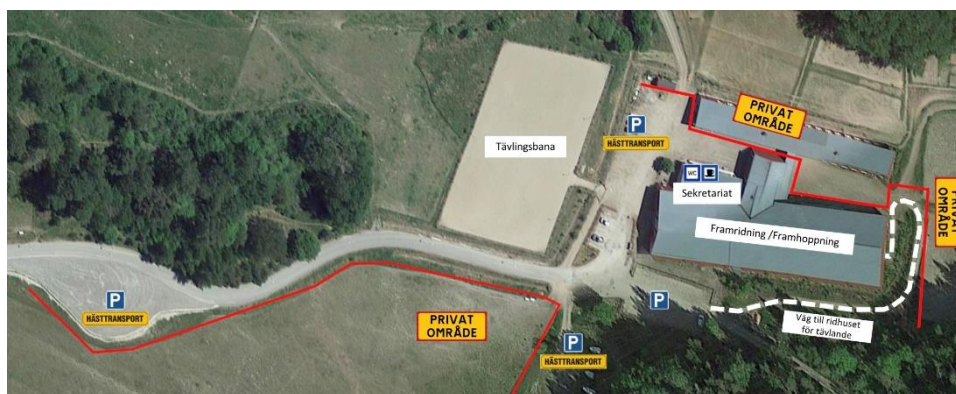
Alla utomstående ekipage går runt ridhuset och använder bortre porten vid besök och får ej gå igenom anläggningen/använda mittenporten (se vita linjen på anläggningsskissen nedanför).

Hoppning:

Följande dagar/tider är ridhuset bokad för hoppning. Hoppning ut över dessa tider är endast tillåtet när lektionsverksamhet ej pågår samt på halva ridbanan/ridhuset efter överenskommelse med övriga. Hindermaterial ställs på plats efter användning.

Lördag kl. 8.00-9.30.

Söndag kl. 15.30-19.30.



Malmby, 12/4 2022

Sandra Lindlöf Äikäs
Ridskolechef
Strängnäs Ridskola